

MMカフェ



営業時間 月～金 10:00～14:15

お支払い方法 現金（食券機）と



★昼休みは券売機が混雑します。食券は10:00～購入できますので事前購入をおすすめします！※当日のみ利用可能です。

定番メニューは下部に記載！

日替わりメニュー

4/22(月)

日替わり弁当	500円	牛すき焼き
日替わり丼	420円	チキンカツ丼

4/23(火)

日替わり弁当	500円	豚生姜焼き
日替わり丼	420円	ビビンバ丼

4/24(水)

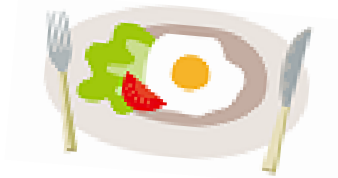
日替わり弁当	500円	油淋鶏
日替わり丼	420円	キーマカレー丼

4/25(木)

日替わり弁当	500円	手造りコロッケ
日替わり丼	420円	親子丼

4/26(金)

日替わり弁当	500円	魚塩麩焼き
日替わり丼	420円	豚カツおろしポン酢丼



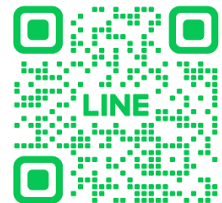
定番メニュー&サイドメニュー&デザート

ランチ	500円	日替わりとは別に1メニューご用意してます。
	420円	日替わりとは別に1メニューご用意してます。
	450円	パスタ 2種ご用意してます。
	450円	カレーorハヤシ どちらかご用意してます。
	580円	ランチBOX(えむらいす)
焼き立てパン	170円	全種
サイドメニュー	250円	唐揚げ(3個)~フレーバー好きなの選べます~
	320円	ポテからset
	250円	チーズボール (3個)
	150円	フライドポテト
	100円	おうちのコロッケ
デザート	250円	手作りちんすこうサンドアイス
	170円	手作りサターアンダギー
	230円	ソフトクリーム

※ 仕入れの都合により、メニューが変更になる場合があります。 ご了承ください。

※ アレルギー素材については、スタッフにお気軽にお尋ねください。

華SAKU共通のショップカードでポイントを貯めよう！20ポイント貯まると200円の割引として使用できます！LINEでお友達登録をしましょう！



ランチBOX(えむらいす) 580円